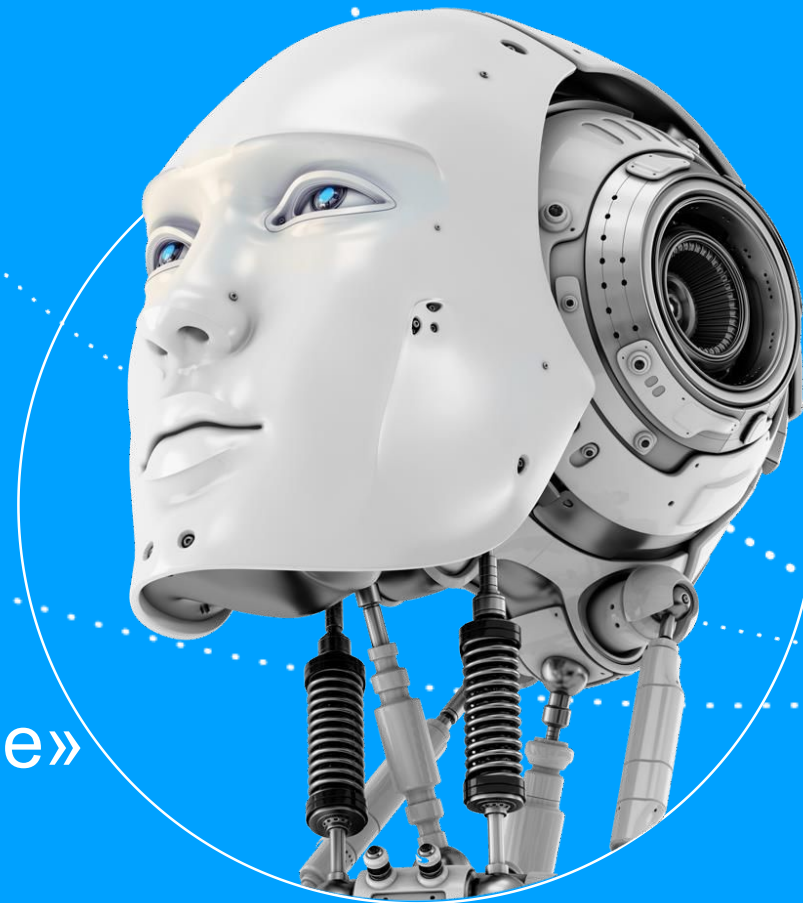
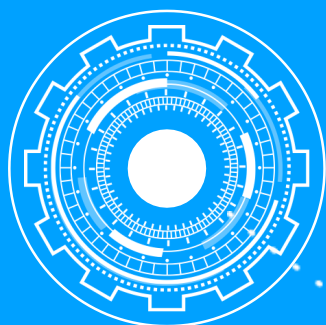


БИЛЕТ • В
БУДУЩЕЕ



Обучающий семинар Проекта «Билет в будущее» 7 сентября 2020 год

Для отделов образования

БИЛЕТ В
БУДУЩЕЕ



НАЦИОНАЛЬНЫЕ
ПРОЕКТЫ
РОССИИ

Атнагулова Алиса Викторовна

Заместитель директора ГАУ ДПО «Центр
опережающей профессиональной подготовки
Республики Башкортостан

bilet_copprb@mail.ru

БИЛЕТ В
БУДУЩЕЕ



НАЦИОНАЛЬНЫЕ
ПРОЕКТЫ
РОССИИ

В первом комментарии под
трансляцией:

Ссылка на скачивание материалов
вебинара

Ссылка гугл-форму для регистрации
ответственных координаторов проекта
отделов образования

БИЛЕТ В
БУДУЩЕЕ



НАЦИОНАЛЬНЫЕ
ПРОЕКТЫ
РОССИИ

Ссылка на материалы

https://drive.google.com/drive/folders/1vE_DWrs-BV5tgxcWOHXnZxUaIFZxmXPS

ПРОЕКТ 2020

БИЛЕТ • В
БУДУЩЕЕ



НАЦИОНАЛЬНЫЕ
ПРОЕКТЫ
РОССИИ

Проект по ранней профессиональной ориентации учащихся 6 – 11-х классов общеобразовательных организаций «Билет в будущее»

Реализуется в соответствии с:

- Перечень поручений Президента Российской Федерации по итогам встречи с участниками всероссийского форума «Наставник» от 23 февраля 2018 года № Пр-328;
- Паспорт федерального проекта «Успех каждого ребенка», утвержденного протоколом заседания проектного комитета по национальному проекту «Образование» от 7 декабря 2018 года № 3;
- Соглашение между Союзом «Молодые профессионалы» и Министерством просвещения Российской Федерации от 27 января 2020 года № 073 – 10 – 2020 – 005.

РЕЗУЛЬТАТЫ 2018 И 2019

БИЛЕТ В
БУДУЩЕЕ



НАЦИОНАЛЬНЫЕ
ПРОЕКТЫ
РОССИИ

2018

41

Участие в проекте
Субъекты Российской
Федерации

251 595

Зарегистрировано
на платформе

87 497

Прошли тестирование

118 929

Получили рекомендации

2019

63

986 302

545 180

284 148

2020

72

180 815

123 809

Посетило мероприятий

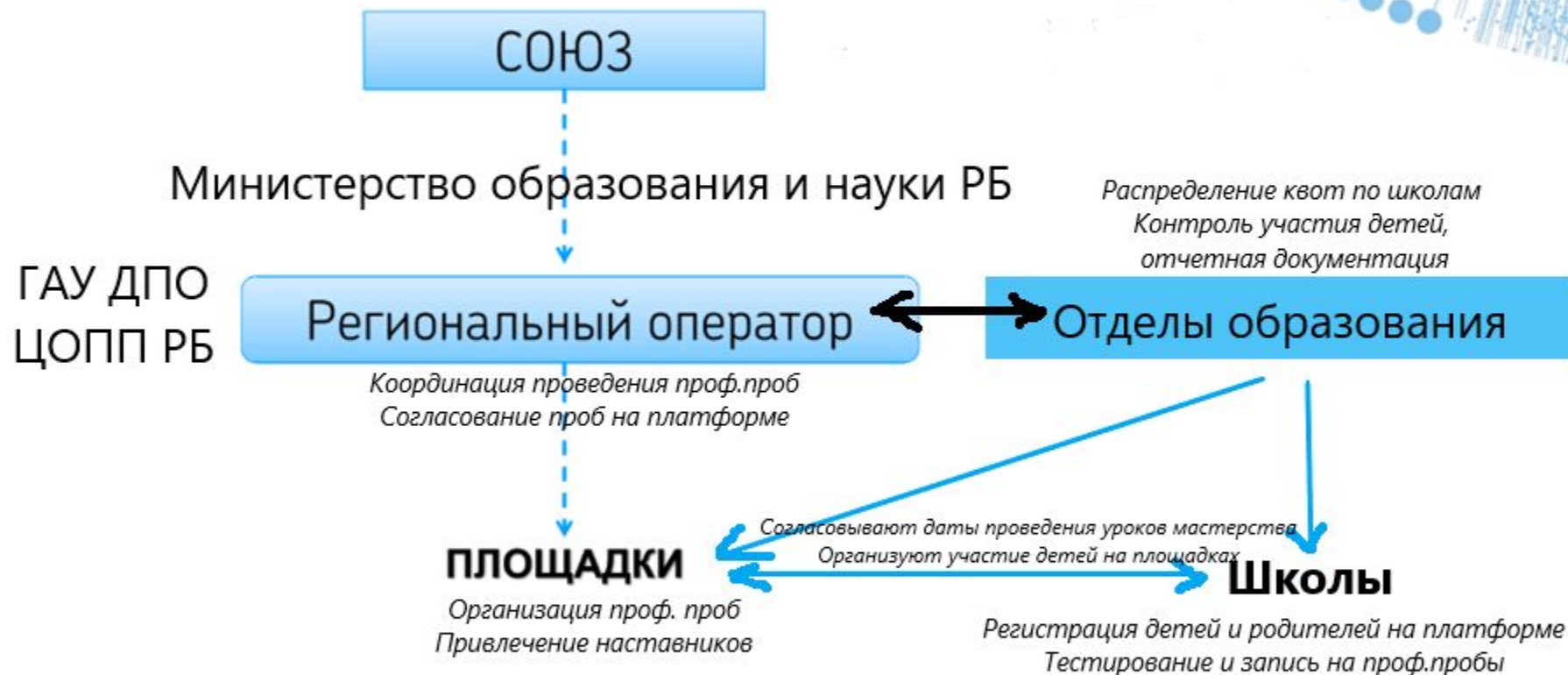
9 804

РЕГИОНАЛЬНЫЙ ОПЕРАТОР

БИЛЕТ В
БУДУЩЕЕ



НАЦИОНАЛЬНЫЕ
ПРОЕКТЫ
РОССИИ



ТАЙМЛАЙН ПРОЕКТА

БИЛЕТ • В
БУДУЩЕЕ



НАЦИОНАЛЬНЫЕ
ПРОЕКТЫ
РОССИИ

Май

- Подписание соглашений с регионами
- ПКО
- Заключены договоры с региональными операторами

Июнь/ июль

- Запуск информационно й кампании
- Формирование перечня площадок и наставников
- Доступ в личные кабинеты

Август

- Старт регистрации
- Старт тестирования
- Старт практических мероприятий

Сентябрь

- Привлечение отделов образования
 - Регистрация учеников в школах
- Участие в мероприятиях

Октябрь

- Привлечение отделов образования
- Регистрация учеников в школах
- Участие в мероприятиях

Ноябрь

- Проект длится до 15 ноября 2020 года

ИНСТРУКЦИИ И МАТЕРИАЛЫ ДЛЯ ШКОЛЫ

БИЛЕТ • В
БУДУЩЕЕ



В 2020 году школы не имеют своего кабинета на платформе Проекта и принимают участие в регистрации участников, но также могут принять участие в реализации Проекта в рамках своей профориентационной работы.

Школы могут включить участие в практических мероприятиях **в свою программу профориентационных мероприятий**. Необходимо будет попросить учеников и их родителей зарегистрироваться на платформе, ученики смогут пройти онлайн-диагностику и посетить практические мероприятия.

ИНСТРУКЦИИ И МАТЕРИАЛЫ ДЛЯ ШКОЛЫ

БИЛЕТ • В
БУДУЩЕЕ



Школа является незаменимым помощником Проекта. Роль школы в 2020 году крайне важна для участников, мы просим наших коллег помочь нам:

распространять информацию о проекте среди родительской общественности (общественные объединения, родительские собрания, группы в мессенджерах и социальных сетях, районные и городские образовательные и общественные мероприятия);
оказать помощь участникам и их родителям (законным представителям) и предоставлять школьные компьютеры (планшеты) для регистрации на платформе и прохождении тестирования, а также практических мероприятий онлайн формата.

БАЗОВЫЙ СЦЕНАРИЙ ПРОЕКТА В 2020-М ГОДУ

БИЛЕТ • В
БУДУЩЕЕ



1. Регистрация на платформе родителей и детей
2. Прохождение тестирования
3. Участие в профессиональных пробах
4. Получение рекомендаций

Регистрация

БИЛЕТ • В
БУДУЩЕЕ



Родителю и ребенку нужно пройти регистрацию на Платформе проекта, у каждого будет свой личный кабинет в котором будут отражаться результаты участия. Доступ к результатам есть только у вас. Регистрация необходима для сохранения цифрового профиля и выбора практических мероприятий именно в вашем регионе, она займет не более 15 минут

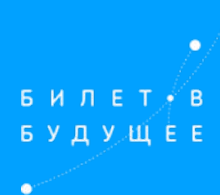
Инструкции о регистрации учеников

<http://bilet-help.worldskills.ru/participant>

Инструкции родителям

<http://bilet-help.worldskills.ru/parents>

Вход в проект и регистрация



Рассмотрим два варианта входа в проект:

Ребенок узнает о проекте и решает зарегистрироваться, тогда у нас модель «Ребенок-родитель».

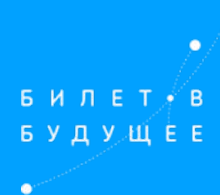
Ребенок - родитель

- Вход через тест на сайте, партнерской площадке
- Быстрая регистрация через социальные сети
- Возможность пригласить в проект родителей для продолжения участия и полноценной регистрации

После того, как ребенок пригласил родителя, он в свою очередь **регистрируется на сайте через Госуслуги** и они вместе с ребенком продолжают пользоваться платформой

Родитель записывает ребенка на проф.пробы

Вход в проект и регистрация



Рассмотрим два варианта входа в проект:

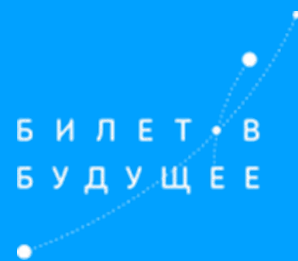
Второй вариант, это когда родитель услышал про проект, зарегистрировался и пригласил ребенка. Модель «Родитель-ребенок»

Родитель – ребенок

- Регистрация личного кабинета
 - Загрузка набора данных, согласие на ОПД
- Возможность пригласить в проект своего ребенка/детей и открыть им личные кабинеты

Родитель с ребенком вместе начинают пользоваться платформой

О персональных данных



Для участия в проекте необходимо согласие родителей или законных представителей несовершеннолетних участников на использование их персональных данных.

Согласие дает родитель в своем личном кабинете. После этого ребенок допускается к участию в практических мероприятиях Проекта и получает рекомендации по построению индивидуального учебного плана

В связи с обновлением платформы, данные о регистрации 2019-20 года не сохранились

Платформа проекта

БИЛЕТ • В
БУДУЩЕЕ



Регистрация школьников

<https://bilet.worldskills.ru/>

Кому будет полезно



Учащимся 6–8 классов

Узнай, в чем твоя супер-сила!
Помогаем узнать свои сильные
стороны



Учащимся 9–11 классов

Поможем выбрать профильные
предметы и понять в какие
ВУЗы поступать



Родителям

Поможем начать с детьми
разговор об их
профессиональном будущем

В случае возникновения проблем с платформой обращаться на почту

bilet@worldskills.ru

Для того, чтобы передать информацию о проблеме разработчикам, нам потребуется от вас следующая информация:

- 1.Дата и время, когда вы столкнулись с проблемой (по Московскому времени)
- 2.Логин профиля, в котором обнаружена проблема
- 3.Браузер, которым вы пользуетесь
- 4.С какого устройства вы заходите на сайт? Это телефон или компьютер?
Назовите операционную систему
- 5.Перечислите действия, которые привели вас к ошибке (по порядку: вы вошли в свой личный кабинет, что нажимали дальше, что вводили?)
- 6.Приложите скриншот или видеозапись, где видно ошибку

БИЛЕТ В
БУДУЩЕЕ



НАЦИОНАЛЬНЫЕ
ПРОЕКТЫ
РОССИИ

РОДИТЕЛИ В ПРОЕКТЕ: Роль и функции

БИЛЕТ В БУДУЩЕЕ: РОЛЬ РОДИТЕЛЯ

БИЛЕТ • В
БУДУЩЕЕ



НАЦИОНАЛЬНЫЕ
ПРОЕКТЫ
РОССИИ

РОДИТЕЛЬ

- ❖ Совместный выбор будущей профессиональной траектории ребенка
- ❖ Возможность осуществлять мониторинг движения собственного ребенка по Проекту
- ❖ Возможность проведения рефлексии с собственным ребенком

БИЛЕТ В БУДУЩЕЕ: ФУНКЦИОНАЛ ЛК РОДИТЕЛЯ

БИЛЕТ • В
БУДУЩЕЕ



НАЦИОНАЛЬНЫЕ
ПРОЕКТЫ
РОССИИ

РОДИТЕЛЬ

- ❖ Доступ к кабинету ребенка
- ❖ Просмотр результатов прохождения теста ребенком
- ❖ Запись ребенка на практические мероприятия
- ❖ Отмена записи на практическое мероприятие
- ❖ Просмотр итогов пройденного практического мероприятия
- ❖ Получение обратной связи по мероприятиям
- ❖ Просмотр рекомендаций после прохождения мероприятия

БИЛЕТ В БУДУЩЕЕ: АКТИВНОСТИ ДЛЯ РОДИТЕЛЯ

БИЛЕТ • В
БУДУЩЕЕ



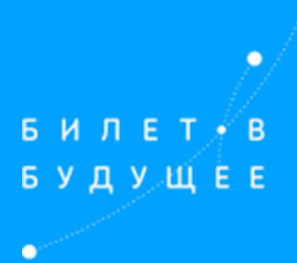
НАЦИОНАЛЬНЫЕ
ПРОЕКТЫ
РОССИИ

АКТИВНОСТИ ДЛЯ РОДИТЕЛЯ

- ★ МАТЕРИАЛЫ ПО РЕФЛЕКСИИ
- ★ ВИДЕОКУРСЫ
- ★ КАРТА ПРОФЕССИЙ
- ★ КАРТА ПРОФЕССИЙ
- ★ ЧАТ-БОТ
- ★ ЧАТ-БОТ
- ★ ЭКСКУРСИЯ ПО ПЛОЩАДКЕ ПРАКТИЧЕСКИХ МЕРОПРИЯТИЙ
- ★ ЭКСКУРСИЯ ПО ПЛОЩАДКЕ ПРАКТИЧЕСКИХ МЕРОПРИЯТИЙ
- ★ СКРИПТ ПО ОКАЗАНИЮ ПОМОЩИ РЕБЕНКУ
- ★ СКРИПТ ПО ОКАЗАНИЮ ПОМОЩИ РЕБЕНКУ
- ★ ДОСТУПНОЕ ЗНАКОМСТВО С ТЕСТИРОВАНИЕМ
- ★ ДОСТУПНОЕ ЗНАКОМСТВО С ТЕСТИРОВАНИЕМ
- ★ ОБРАТНАЯ СВЯЗЬ О ПРОЕКТЕ
- ★ ОБРАТНАЯ СВЯЗЬ О ПРОЕКТЕ

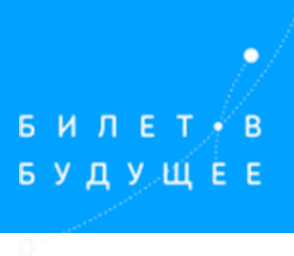
Вебинар

Регистрация на платформе



<https://events.webinar.ru/23502782/5406419/record-new/5522039>

Онлайн-диагностика



Онлайн-диагностика состоит из тестов и интерактивных игр, которые помогают участнику определить профессиональные интересы и склонности, оценить осведомленность о мире профессий, выявить свои сильные стороны и зоны развития.

Всего в личном кабинете более 60 тестов. Чем больше тестов проходит участник, тем точнее система определяет его интересы и подбирает подходящие практические мероприятия и рекомендации. Результаты тестов становятся частью цифрового профиля участника. Все тесты разработаны на основе доказанных научных теорий в области психологии и профориентации, опираются на труды отечественных и зарубежных учёных и прошли предварительную апробацию.

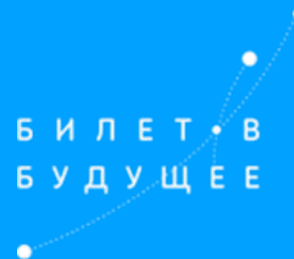
Практические мероприятия

БИЛЕТ В
БУДУЩЕЕ



После прохождения минимум 1 теста доступна запись на профессиональные пробы

Практические мероприятия



Практические мероприятия — это профессиональные пробы, где участники под руководством наставника знакомятся с интересующей их компетенцией, и выполняют задания из реальной профессиональной деятельности.

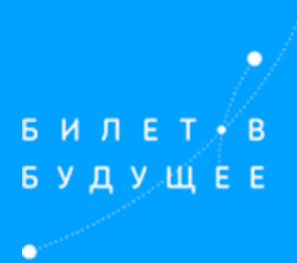
Например вытачивают деталь на станке, печатают макет на 3D-принтере, пишут код, готовят сладкий десерт и так далее.

Мероприятия могут быть разного уровня сложности и длительности, при этом доступны каждому ребенку без предварительной подготовки и специальных знаний.

Мероприятия проходят очно и в онлайн-формате.

Родители получают уведомления, на какие мероприятия записался их ребенок, и согласовывают его участие.

БИЛЕТ В БУДУЩЕЕ: программный партнер



ПРОФПРОБЫ

- Начинаящего уровня
- Продвинутого уровня

ПРОФПРОБЫ

- Очный формат
- Онлайн формат

Пройти можно в любой последовательности
Каждый ученик может пройти 4 пробы: 1 очную и 3
онлайн пробы

Практические мероприятия делятся на 2 уровня сложности: начинающий и продвинутый

Начинающий

Профессиональная проба начинающего уровня должна дать участнику возможность попробовать себя в роли носителя профессии и определиться с собственным отношением к данной компетенции, дать стартовую оценку знаниям, умениям и навыкам подростка в данной сфере. В рамках мероприятия участникам предлагаются простые задания с линейным выполнением, без специальной предварительной подготовки

Мероприятия начинающего уровня проводятся только в очном формате

Практические мероприятия делятся на 2 уровня сложности: начинающий и продвинутый

Продвинутый

Профессиональные пробы продвинутого уровня становятся для участника своеобразной проверкой выбранной профессиональной траектории. Они помогают оценить степень развития знаний, умений и навыков и в целом готовность к переходу на более высокий этап профессионального становления — участие в конкурсах профессионального мастерства, обучение в профильном классе, поступление на ту или иную специальность. В рамках мероприятия участникам предлагаются более сложные, нелинейные задания с возможностью вариативного выполнения и творческой составляющей

Каждый участник проекта может посетить от одного до четырех практических мероприятий любого уровня. При этом только одно выбранное мероприятие может быть очным, остальные должны быть в онлайн формате

- Всего площадок -56

- из них **35** профессиональных образовательных организаций
 - **6** школ
 - **15** учреждений дополнительного образования

- Наставников – 209

- Проф.точек – 143





Площадки практических мероприятий Республики Башкортостан:

БИЛЕТ • В
БУДУЩЕЕ



Школы:

1. МОБУ СОШ № 2 с. Верхние Киги МР Кигинский район
2. МБОУ «Средняя общеобразовательная школа №1 с. Иглино
3. МОБУ СОШ имени И.Я.Нелюбина села Ильино-Поляна МР Благовещенский район
4. МОБУ ООШ с.Николаевка Благовещенского района РБ
5. МАОУ СОШ № 1 с. Серафимовский
6. МАОУ СОШ с. Нижнетроицкий

Центры дополнительного образования:

1. МБУ ДО «ЦДТ» ГО г.Сибай РБ
2. МОБУ ДО Станция юных техников г.Баймак МР Баймакский район РБ
3. МАУ ДО ЦДО "Савитар" городского округа г. Агидель РБ
4. МАОУ ДО «ЦДТ» ГО г.Кумертау РБ
5. МАОУ ДО ДЮЦ "Новое поколение" г. Белебея МР Белебеевский район РБ
6. МБОУ ДО ЦДТТ Биктырыш ГО г.Уфа РБ
7. МБУ ДО ЦТТДиУ «Технопарк» ГО г.Нефтекамск РБ
8. МБОУ ДО ДЦТКиЭ «Меридиан» Октябрьского района ГО г.Уфа РБ
9. ГБУ ДО РДОТ г.Уфа
10. ГБУ ДО РДЭБЦ ГО г.Уфа РБ
11. МБОУ ДО Дом пионеров и школьников МР Альшеевский район РБ
12. МБУ ДО ДЮСШ с.Раевский МР Альшеевский район РБ
13. МАУ ДО Альтаир МР Аургазинский район РБ
14. МБОУ ДО ДД(Ю)Т г.Ишимбая МР Ишимбайский район РБ
15. МБУ ДО ДЮСШ г. Нефтекамск

Площадки практических мероприятий Республики Башкортостан:

БИЛЕТ • В
БУДУЩЕЕ



Профессиональные образовательные организации:

1. ГБПОУ Сибайский многопрофильный профессиональный колледж
2. ГБПОУ Сибайский педагогический колледж
3. ГБПОУ Октябрьский нефтяной колледж им. С.И. Кувykiна
4. ГБПОУ Мелеузовский индустриальный колледж
5. ГБПОУ Кушнаренковский сельскохозяйственный колледж
6. ГАПОУ Стерлитамакский колледж физической культуры и спорта
7. ГБПОУ Нефтекамский машиностроительный колледж
8. ГБПОУ Мелеузовский многопрофильный профессиональный колледж
9. ГАПОУ Ишимбайский нефтяной колледж
10. ГБПОУ Нефтекамский многопрофильный колледж
11. ГАПОУ Салаватский колледж образования и профессиональных технологий
12. ГАПОУ Нефтекамский нефтяной колледж
13. ГАПОУ Салаватский индустриальный колледж
14. ГАПОУ Стерлитамакский колледж строительства и профессиональных технологий
15. ГАПОУ Туймазинский индустриальный колледж
16. ГАПОУ Учалинский колледж горной промышленности
17. ГБПОУ Зауральский агропромышленный колледж
18. ГБПОУ Кумертауский педагогический колледж
19. ГБПОУ Сибайский колледж строительства и сервиса
20. ГБПОУ Белебеевский колледж механизации и электрификации
21. ГАПОУ Стерлитамакский многопрофильный профессиональный колледж

Площадки практических мероприятий Республики Башкортостан:

БИЛЕТ • В
БУДУЩЕЕ



Профессиональные образовательные организации Уфы:

1. ГБПОУ Уфимский колледж радиоэлектроники, телекоммуникации и безопасности
2. ГБПОУ Башкирский колледж сварочно-монтажного и промышленного производства
3. ГБПОУ Уфимский колледж статистики, информатики и вычислительной техники
4. ГБПОУ Уфимский торгово-экономический колледж
5. ГАПОУ Уфимский колледж предпринимательства, экологии и дизайна
6. ГАПОУ Уфимский художественно-промышленный колледж
7. ГБПОУ Уфимский автотранспортный колледж
8. ГБПОУ Уфимский машиностроительный колледж
9. ГБПОУ Уфимский государственный колледж технологии и дизайна
10. ГБПОУ Уфимский многопрофильный профессиональный колледж
11. ГАПОУ Уфимский топливно-энергетический колледж
12. ГБПОУ Уфимский колледж ремесла и сервиса имени Ахмета Давлетова
13. ГАПОУ Башкирский колледж архитектуры, строительства и коммунального хозяйства
14. Уфимский колледж индустрии питания и сервис

Запись на пробы

БИЛЕТ • В
БУДУЩЕЕ



Школа связывается с площадкой проведения очных-проб своего района и организывает участие в практических мероприятиях.

В случае, если на территории района нет площадок, необходимо организовать участие в онлайн-пробах Республики Башкортостана.

Рекомендации по построению индивидуального учебного плана — это итог участия в проекте. Результаты онлайн-диагностики появляются в личном кабинете сразу после прохождения, рекомендации о дальнейших шагах — после прохождения профессиональных проб

СТРУКТУРА РЕКОМЕНДАЦИЙ

БИЛЕТ • В
БУДУЩЕЕ



ИТОГИ УЧАСТИЯ

Итоги тестов,
посещенные
мероприятия, оценки
и обратная связь.

ГДЕ И КЕМ РАБОТАТЬ

Описание
карьерных
траекторий
и партнерские
программы
(курсы, стажировки и т.
п.)

ГДЕ УЧИТЬСЯ

Близкие интересам
участника специальности в
СПО, вузах, на курсах ДПО

КАК ПРОДОЛЖАТЬ ВЫБИРАТЬ

Marketplace: доп.
образование, пробы,
кружки, олимпиады, проф.
смены и т.п.

Сбор рекомендаций

БИЛЕТ В
БУДУЩЕЕ



Рекомендация «Где учиться?»

Учебные заведения среднего и высшего образования, и специальности,
которые они предлагают участникам проекта

Регион	
ФИО наставника	
Учреждение	
Рабочий e-mail	
Уровень образования	<p><i>Выберите максимальный уровень образования по специальности, который можно получить в той образовательной организации, которую вы хотите порекомендовать</i></p> <ul style="list-style-type: none">– среднее профессиональное образование– высшее образование (бакалавриат)– высшее образование (специалитет)– высшее образование (магистратура)
Выберите специальность высшего образования - специалитета	<p>Укажите укрупненную группу, затем специальность. Внутри списков можно воспользоваться строкой поиска:</p> <p>Например</p> <p>21.00.00 ПРИКЛАДНАЯ ГЕОЛОГИЯ. ГОРНОЕ ДЕЛО, НЕФТЕГАЗОВОЕ ДЕЛО И ГЕОДЕЗИЯ</p> <p>21.05.2006 Нефтегазовые техника и технологии</p>

Сбор рекомендаций

БИЛЕТ В
БУДУЩЕЕ



Сведения об образовательной организации*	Наименование. Например: Ярославский государственный педагогический университет им. К.Д. Ушинского
	Адрес. Например: Ярославская область, г. Ярославль, ул. Республиканская, д. 108
	Сайт образовательной организации
Краткое описание образовательной программы*	Не более 500 знаков
Срок освоения программы	___ лет ___ месяцев
Минимальный класс для поступления	9 или 11
Плата за обучение	Если на специальности есть места для обучения на бюджетной основе, выберите вариант "Бесплатно"

Сбор рекомендаций

БИЛЕТ
В
БУДУЩЕЕ



Индустрии	Выберите от 1 до 3 сфер/индустрий, в которых наиболее часто встречается данная специальность Государственное управление ИТ Искусство, дизайн и масс-медиа Маркетинг и торговля Медицина и здоровье и т.д.
Профессии	Выберите от 1 до 3 профессий, с которыми в первую очередь связана рекомендация
Компетенции	Выберите от 1 до 3 профессиональных компетенций, с которыми наиболее тесно связана рекомендация
Гибкие навыки	Выберите от 1 до 3 гибких навыков, которые в первую очередь нужны для освоения специальности, с которой связана рекомендация Вербальные способности Внимательность Конструкторские способности Логическое мышление Математические способности Память Пространственное мышление Социально-эмоциональные способности Стрессоустойчивость Художественно-эстетические способности

Сбор рекомендаций

БИЛЕТ В
БУДУЩЕЕ



Рекомендация "Как продолжать выбирать?"

кружки, студии, профильные смены, экскурсии, лекции, пробы и иные мероприятия, которые знакомят ребенка с миром профессий и компетенций

Составитель рекомендаций	Регион
Наименование площадки	Например, МОУ ДО "Ярославский городской дворец пионеров"
Уровень рекомендации	Все, что действует исключительно для жителей одного конкретного региона или населенного пункта, относится к <u>региональному уровню</u> .
Контактное лицо составителя рекомендации*	Укажите, кто составляет эту рекомендацию. Например, Дашкова Екатерина Романовна
Контактный e-mail составителя рекомендации*	
Название	Например: Кружок "Мобильная робототехника для начинающих"
Краткое описание	Например: Кружок предназначен для ребят, интересующихся инженерией и конструированием, программированием и робототехникой. В ходе обучения ребенок учится проектированию и

Сбор рекомендаций

БИЛЕТ В
БУДУЩЕЕ



Краткое описание	<p>Например: Кружок предназначен для ребят, интересующихся инженерией и конструированием, программированием и робототехникой. В ходе обучения ребенок учится проектированию и конструированию устройства на <u>Arduino</u> и <u>Lego</u>, программированию робота, тестирует свое изобретение и даже может поучаствовать в соревнованиях по робототехнике. Занятия длятся 1,5 часа и проводятся в группах до 10 человек 1 раз в неделю.</p> <p>Не более 500 знаков</p>
Организатор	Кто организует мероприятие или курс, который рекомендуется участнику. Например: МОУ ДОД "Дворец пионеров"
Индустрии	Выберите от 1 до 3 индустрий (сфер деятельности), в которых наиболее часто встречается профессия или компетенция, с которой связана рекомендация
Профессии	Выберите от 1 до 3 профессий, с которыми в первую очередь связана рекомендация
Профессиональные компетенции	Выберите от 1 до 3 профессиональных компетенций, на знакомство и освоение которых в первую очередь направлена рекомендация
Гибкие навыки	Выберите от 1 до 3 гибких навыков, которые в первую очередь нужны для освоения компетенции или профессии, с которой связана рекомендация

Сбор рекомендаций

БИЛЕТ В
БУДУЩЕЕ



Гибкие навыки	Выберите от 1 до 3 гибких навыков, которые в первую очередь нужны для освоения компетенции или профессии, с которой связана рекомендация
Условия труда	Выберите 1 условие труда, которое максимально близко подходит к той профессии или компетенции, с которой связана рекомендация Интеллектуальный труд/Применение ИТ/Работа с людьми/Разнообразие задач/Физический труд
Тип рекомендации	Лекция/экскурсия Открытый урок/занятие/проба Курс Мероприятия (соревнования, <u>хакатоны</u> , профильные смены)
Формат участия	Самостоятельно В группе С родителем Индивидуально с учителем
Уровень сложности	Базовым мы называем уровень рекомендации, которая предлагает начальное знакомство ребенка с компетенцией, изучение основ навыка с нулевой или почти нулевой подготовкой участников. Углубленный уровень предполагает расширение уже имеющихся знаний, совершенствование навыка, переход к целенаправленному полноценному овладению компетенцией.

Сбор рекомендаций

БИЛЕТ В
БУДУЩЕЕ



Минимальный класс участия	6-11
Максимальный класс участия	6-11
Ссылка на сайт	Укажите ссылку на страницу с описанием рекомендации, а если таковой нет - ссылку на главную страницу сайта/группы организации, которая организует это мероприятие или курс
Место проведения	Регион, населенный пункт, улица, дом
Дата начала	Укажите точную дату, а если ее нет - первое число месяца, в котором начнется мероприятие
Дата окончания	Укажите точную дату, а если ее нет - последнее число месяца, в котором закончится мероприятие
Плата за участие	Платно\бесплатно
Возможные формальные результаты*	Диплом/сертификат Баллы к ЕГЭ Не предусмотрено Иное
Допустимость для участников с ОВЗ и инвалидностью*	

РЕКОМЕНДАЦИИ

БИЛЕТ • В
БУДУЩЕЕ



НАЦИОНАЛЬНЫЕ
ПРОЕКТЫ
РОССИИ



Кружок
"Экологическая тропа"

Профессиональная проба
"Выпечка хлеба"

Курс "Логистика в
торговле"



игровые виды
спорта (Шахматы)

ДЮСШ

Объединение "Спортивная
радиопеленгация"
Подготовка спортсменов—
«лисятников» с
применением современного
программного обеспечения

РЕКОМЕНДАЦИИ

БИЛЕТ • В
БУДУЩЕЕ



НАЦИОНАЛЬНЫЕ
ПРОЕКТЫ
РОССИИ



Кружок предназначен для ребят, интересующихся информатикой. В ходе обучения у детей развиваются навыки работы с графическим редактором, текстовым процессором Word и мультимедийными технологиями и ресурсами. Занятия длятся 1 час, 2 раза в неделю.



спорт

Графический дизайн — это профессиональная сфера человеческой деятельности, которая находится на перекрестке изобразительного искусства, общения, психологии и других экспертных областей. Графические дизайнеры создают способы и средства коммуникации с помощью графических (визуальных) элементов: изображений различного стиля и сложности, фотографий, текста и шрифтов, пиктограмм, форм и размеров, и т. д.

Программа "Юный краевед" туристско-краеведческой направленности

Составитель рекомендации*

Укажите, кто составляет эту рекомендацию - регион, ваше ФИО и рабочий e-mail.

Республика Башкортостан

Выберите регион

Атнагулова Алиса Викторовна

ФИО

ffffff@mail.ru

Рабочий e-mail

Уровень образования*

Выберите максимальный уровень образования по специальности, который можно получить в той образовательной организации, которую вы хотите порекомендовать

☐ среднее профессиональное образование

☐ высшее образование (бакалавриат)

☐ высшее образование (специалитет)

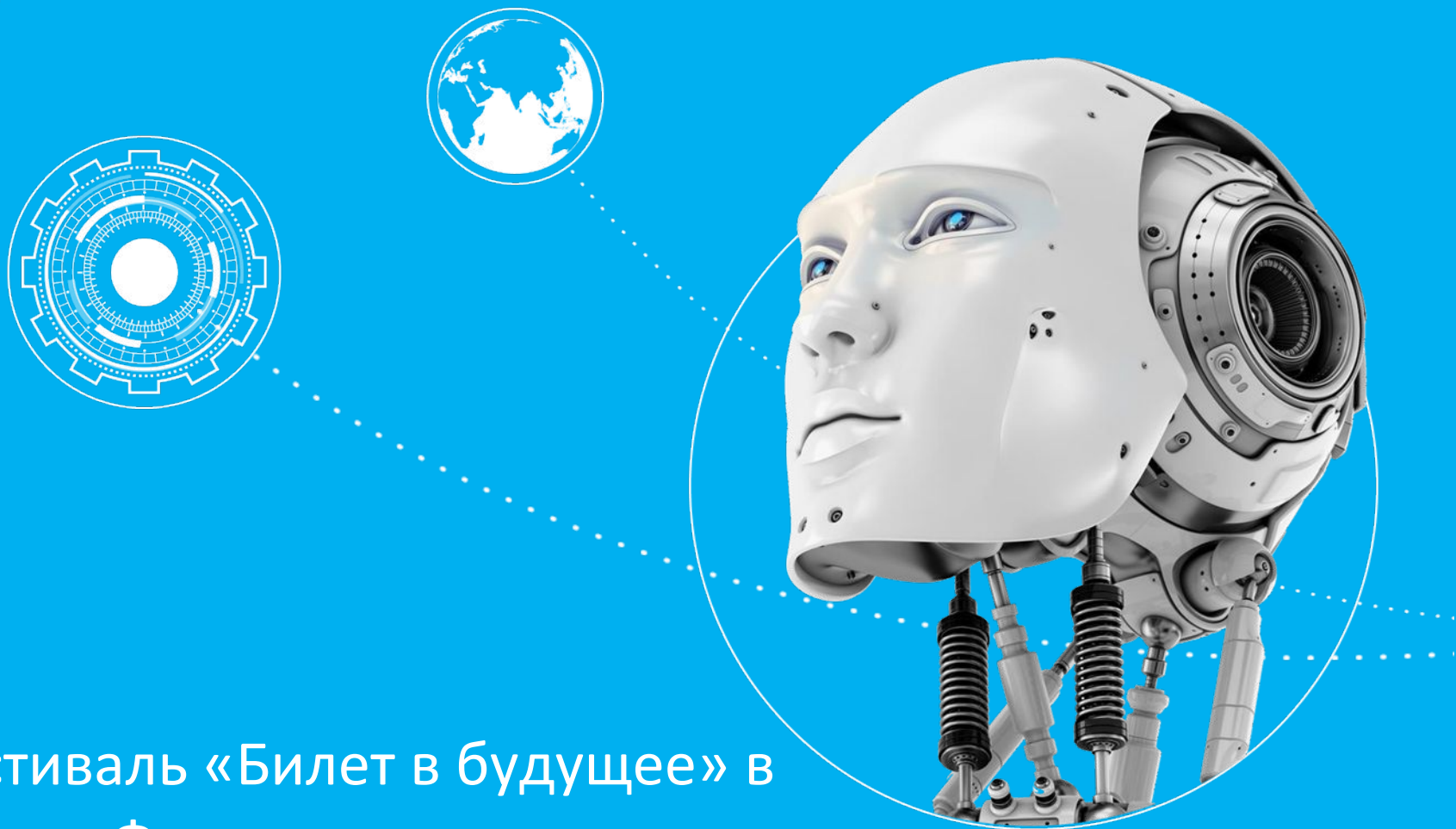
☐ высшее образование (магистратура)

Сайт- помощник

<http://bilet-help.worldskills.ru/>

БИЛЕТ • В
БУДУЩЕЕ

worldskills
Russia



Фестиваль «Билет в будущее» в
рамках Финала национального
чемпионата 6-21 сентября 2020 года

«БИЛЕТ В БУДУЩЕЕ» В VISITOR EXPERIENCE

БИЛЕТ В
БУДУЩЕЕ



НАЦИОНАЛЬНЫЕ
ПРОЕКТЫ
РОССИИ

- Мероприятие: Фестиваль профессий «Билет в будущее» в дистанционно-очном формате в рамках проведения Финала VIII Национального Чемпионата «Молодые профессионалы» (WorldSkills Russia) в Новокузнецке
- Даты проведения активностей «Билет в будущее»: с 07 по 20 сентября 2020 года
- Все активности проводятся по местному времени
- Участник может посетить или **ТОЛЬКО** базовые практические мероприятия проекта «Билет в будущее» или **ТОЛЬКО** активности Фестиваля профессий ФНЧ2020

Практические мероприятия проекта «Билет в будущее»

Профессиональная
проба начинающего
уровня

Профессиональная
проба продвинутого
уровня (45 и 90 мин)

Профессиональная
проба продвинутого
уровня в
онлайн-формате

Мини-проба в
формате try-skill

Участник может посетить
не более **4** практических мероприятий
(3 офлайн формата и 1 онлайн)

Фестиваль профессий проекта «Билет в будущее»

Онлайн Try-a-skill

«Уроки
профессионального
мастерства»
(для организованных
групп)

Участник может посетить
не более **4** активностей
Фестиваля профессий ФНЧ2020

РАБОТА В ПЕРИОД ФНЧ

БИЛЕТ В
БУДУЩЕЕ



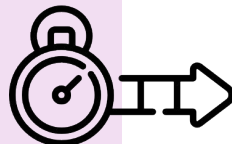
НАЦИОНАЛЬНЫЕ
ПРОЕКТЫ
РОССИИ

Стандартные профессиональные пробы

До 15 ноября

Профессиональные пробы
очные и онлайн

Региональная информационная
кампания



Мероприятия в рамках ФНЧ

с 7 по 20 сентября

Try-a-skill в онлайн формате
Урок профессионального мастерства
в школах или онлайн

Федеральная информационная
кампания

ОСОБЕННОСТИ ФОРМАТОВ

БИЛЕТ В
БУДУЩЕЕ



НАЦИОНАЛЬНЫЕ
ПРОЕКТЫ
РОССИИ

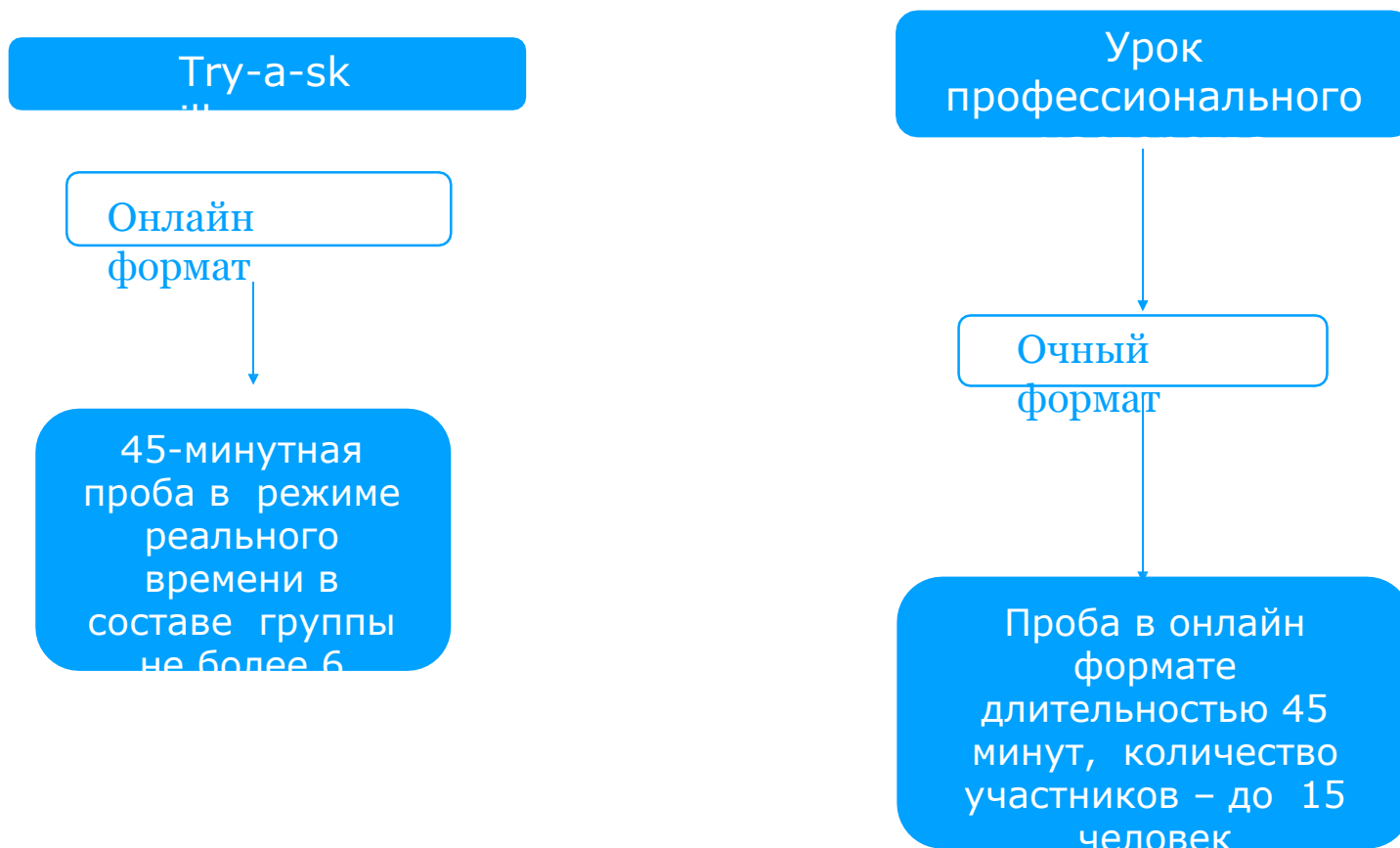


СХЕМА РАБОТЫ В ПЕРИОД С 7 ПО 20 СЕНТЯБРЯ 2020

БИЛЕТ • В
БУДУЩЕЕ



НАЦИОНАЛЬНЫЕ
ПРОЕКТЫ
РОССИИ

Имеющаяся логика



ФНЧ – финал национального чемпионата «Молодые профессионалы (Worldskills Russia)»

УПМ – урок профессионального мастерства

! Схема применима в период с 7 по 20 сентября

! В рамках ФНЧ доступен только онлайн Try-a-skill и УПМ

! Ребенок должен быть зарегистрирован на платформе

! У ребенка есть выбор:
ЛИБО пробы, ЛИБО фестиваль профессий

! После выбора ребенок не может переместиться на другой формат мероприятий

Имеющаяся
логика

ОБНОВЛЕНИЕ
(ФЕСТИВАЛЬ
ПРОФЕССИЙ)

ОНЛАЙН TRY-A-SKILL

БИЛЕТ
В
БУДУЩЕЕ



- **Длительность:** 45 минут
- **Возрастная категория:** 6-7/8-9/10-11 классы
- **Количество участников в группе:** до 8 человек
- **Реализация формата:** Наставник проводит онлайн Try-a-skill удаленно посредством подключения к группе участников по видео-конференц связи
- **Техническое обеспечение для проведения онлайн Try-a-skill:** Компьютер с видеочамерой, микрофон, бесплатное ПО согласно ИЛ программ онлайн Try-a-skill (при необходимости)
- Участник может посетить не более 4 активностей Фестиваля профессий ФНЧ2020

Подготовительный этап

Запись на онлайн Try-a-skill на платформе «Билет в будущее»



Ознакомление участника с ИЛ и установка необходимого ПО (при необходимости)



Подключение по видеосвязи к группе по ссылке из карточки записи на мероприятие в назначенное время



Выполнение онлайн Try-a-skill под руководством наставника



Отправка результата в для оценки наставнику



Получение оценки от наставника



Участник оставляет обратную связь на платформе «Билет в будущее» по итогам прохождения онлайн Try-a-skill

«УРОК ПРОФЕССИОНАЛЬНОГО МАСТЕРСТВА»

БИЛЕТ
В
БУДУЩЕЕ



- **Длительность:** 45 минут
- **Возрастная категория:** 6-7/8-9/10-11 классы
- **Количество участников в группе:** до 15 человек (половина класса)
- **Реализация формата:** Наставник проводит «Урок профессионального мастерства» в школе для группы участников на одной площадке (школа).
- Учитель и наставник в школе помогает организовать процесс и следит за качеством выполнения детьми задания, в случае необходимости помогает.
- Урок может проводиться на уроке технологии или в качестве классного часа.
- **Техническое обеспечение для проведения «Урока профессионального мастерства» :** Стабильное соединение Интернет, экран или проектор для вывода изображения наставника, обеспечение ВКС между наставником и группой участников, бесплатное ПО согласно ИЛ программы (при необходимости), расходные материалы для участников согласно ИЛ программы.

Подготовительный этап

Запись на «Урок профессионального мастерства» на платформе «Билет в будущее»



Прийти на площадку к указанному времени



Реализация «Урока профессионального мастерства»

Выполнение онлайн Try-a-skill под руководством наставника



Оценка результатов наставником



Участник оставляет обратную связь на платформе «Билет в будущее» по итогам прохождения «Урока профессионального мастерства»

Квоты по районам

Наименование	Количество учеников 6 -11 классов	Квота на регистрацию и тестирование	Квота на прохождение проф. Проб
		ВСЕГО	ВСЕГО
Отдел образования администрации МР Абзелиловский район РБ	3085	470	310
Отдел образования администрации МР Альшеевский район РБ	2013	310	210
Отдел образования администрации МР Архангельский район РБ	999	150	100
Отдел образования администрации МР Аскинский район РБ	1235	195	120
Отдел образования администрации МР Аургазинский район РБ	1726	265	180
Отдел образования администрации МР Баймакский район РБ	3600	550	370
Отдел образования администрации МР Бакалинский район РБ	1526	235	160
Отдел образования администрации МР Балтачевский район РБ	1069	165	110
Отдел образования администрации МР Белебеевский район РБ	4578	695	470
Отдел образования администрации МР Белокатайский район РБ	1137	175	110
Отдел образования администрации МР Белорецкий район РБ	5571	840	570
Отдел образования администрации МР Бижбулякский район РБ	1298	200	130
Отдел образования администрации МР Бирский район РБ	3418	520	350
Отдел образования администрации МР Благоварский район РБ	1229	195	120
Отдел образования администрации МР Благовещенский район РБ	2835	430	290
Отдел образования администрации МР Буздякский район РБ	1336	205	130
Отдел образования администрации МР Бураевский район РБ	1086	165	110
Отдел образования администрации МР Бурзянский район РБ	1358	210	140

Наименование	Количество учеников 6 -11 классов	Квота на регистрацию и тестирование	Квота на прохождение проф. Проб
		ВСЕГО	ВСЕГО
Отдел образования администрации МР Давлекановский район РБ	2082	320	210
Отдел образования администрации МР Дуванский район РБ	1894	290	200
Отдел образования администрации МР Дюртюлинский район РБ	3300	500	340
Отдел образования администрации МР Ермекеевский район РБ	587	95	60
Отдел образования администрации МР Зианчуринский район РБ	1600	255	160
Отдел образования администрации МР Зилаирский район РБ	782	125	80
Отдел образования администрации МР Иглинский район РБ	3390	515	340
Отдел образования администрации МР Илишевский район РБ	1666	255	170
Отдел образования администрации МР Ишимбайский район РБ	4360	660	450
Отдел образования администрации МР Калтасинский район РБ	1515	235	160
Отдел образования администрации МР Караидельский район РБ	1221	190	130
Отдел образования администрации МР Кармаскалинский район РБ	2719	415	280
Отдел образования администрации МР Кигинский район РБ	930	140	90
Отдел образования администрации МР Краснокамский район РБ	1186	180	120
Отдел образования администрации МР Кугарчинский район РБ	1756	270	180
Отдел образования администрации МР Кушнаренковский район РБ	1215	185	120
Отдел образования администрации МР Күюргазинский район РБ	1018	155	100
Отдел образования администрации МР Мелеузовский район РБ	4394	670	450
Отдел образования администрации МР Мечетлинский район РБ	1299	200	130

Наименование	Количество учеников 6 -11 классов	Квота на регистрацию и тестирование	Квота на прохождение проф. Проб
		ВСЕГО	ВСЕГО
Отдел образования администрации МР Мишкинский район РБ	1501	230	150
Отдел образования администрации МР Миякинский район РБ	1386	210	140
Отдел образования администрации МР Нуримановский район РБ	1244	190	130
Отдел образования администрации МР Салаватский район РБ	1430	220	150
Отдел образования администрации МР Стерлибашевский район РБ	889	135	90
Отдел образования администрации МР Стерлитамакский район РБ	1718	260	180
Отдел образования администрации МР Татышлинский район РБ	1331	200	130
Отдел образования администрации МР Туймазинский район РБ	6407	970	640
Отдел образования администрации МР Уфимский район РБ	4730	715	480
Отдел образования администрации МР Учалинский район РБ	4145	530	420
Отдел образования администрации МР Фёдоровский район РБ	685	105	70
Отдел образования администрации МР Хайбуллинский район РБ	1694	260	170
Отдел образования администрации МР Чекмагушевский район РБ	1460	220	150
Отдел образования администрации МР Чишминский район РБ	2317	355	240
Отдел образования администрации МР Шаранский район РБ	1221	185	120
Отдел образования администрации МР Янаульский район РБ	2443	405	250
Отдел образования администрации ГО город Агидель РБ	645	100	60
Управление образования ГО город Кумертау РБ	2881	440	290
Отдел образования администрации ЗАТО Межгорье РБ	780	120	80
Отдел образования администрации ГО город Нефтекамск РБ	7428	1120	750

Наименование	Количество учеников 6 -11 классов	Квота на регистрацию и тестирование	Квота на прохождение проф. Проб
		ВСЕГО	ВСЕГО
Отдел образования администрации ГО город Октябрьский РБ	5275	820	530
Отдел образования администрации ГО город Салават РБ	6383	970	640
Отдел образования администрации ГО город Сибай РБ	3460	520	350
Отдел образования администрации ГО город Стерлитамак РБ	14238	2145	1430
Управление образования Администрации ГО город Уфа РБ	53482	6640	4400
ИТОГО	207168	30000	20000

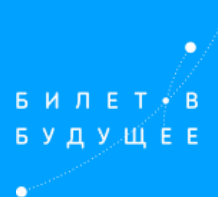
Отчет каждый вторник

- Каждый вторник заполнить гугл-форму:
 - количество детей, зарегистрированных на платформе
 - количество родителей, зарегистрированных на платформе
 - количество детей, прошедшие тестирование
 - количество детей, прошедшие профессиональные пробы

Ссылка на гугл-форму

<https://docs.google.com/forms/d/e/1FAIpQLSdT9LTPDCdMrsm08MSRC4vnBlwve52ycQGVLUvo6w1XNRDVGQ/viewform>

Команда регионального оператора – ЦОПП РБ



**Кучаева
Нурсиля Шакировна**

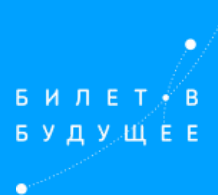


**Каримова
Альбина Ильдаровна**



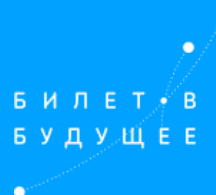
**Набиева
Гульшат Ильшатовна**

Следующие шаги



1. **7 сентября 2020 года** - В комментариях под видео написать ФИО представителя образования и район/город
2. **7 сентября 2020 года** - Заполнить гугл-форму ответственных отдела образования для включения в чат ватсап
3. **До 8 сентября 2020 года** организовать заполнение рекомендаций «Как выбирать» учреждениями дополнительного образования и школами
4. **До 10 сентября 2020 года** Довести до сведения руководителей общеобразовательных организаций информацию о необходимости участия обучающихся в данном проекте;

Следующие шаги

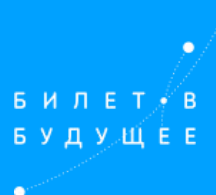


5) **До 13 сентября 2020 года** -Организовать информационную кампанию проекта на информационных ресурсах образовательных организаций (сайт, группы в социальных сетях, информационные стенды, районные газеты, телевидение);

6) **Организовать регистрацию участников и их родителей** на платформе <https://bilet.worldskills.ru/> согласно квоте

7) Организовать участие в профессиональных пробах на площадках Республики Башкортостан. В случае, если в районе нет площадки проведения очных профессиональных проб, необходимо принять участие в онлайн пробах на площадках Республики Башкортостан

Следующие шаги



Для организации мониторинга выполнения квот просим **еженедельно до 19.00** вторника направлять информацию о реализации проекта в Вашем муниципальном образовании заполняя гугл-форму
<https://docs.google.com/forms/d/e/1FAIpQLSdT9LTPDCdMrsm08MSRC4vnBlwve52ycQGVLUvo6w1XNRDVGQ/viewform>

Дата первого отчета – 15 сентября 2020 года

БИЛЕТ • В
БУДУЩЕЕ



НАЦИОНАЛЬНЫЕ
ПРОЕКТЫ
РОССИИ

СПАСИБО ЗА ВНИМАНИЕ!